

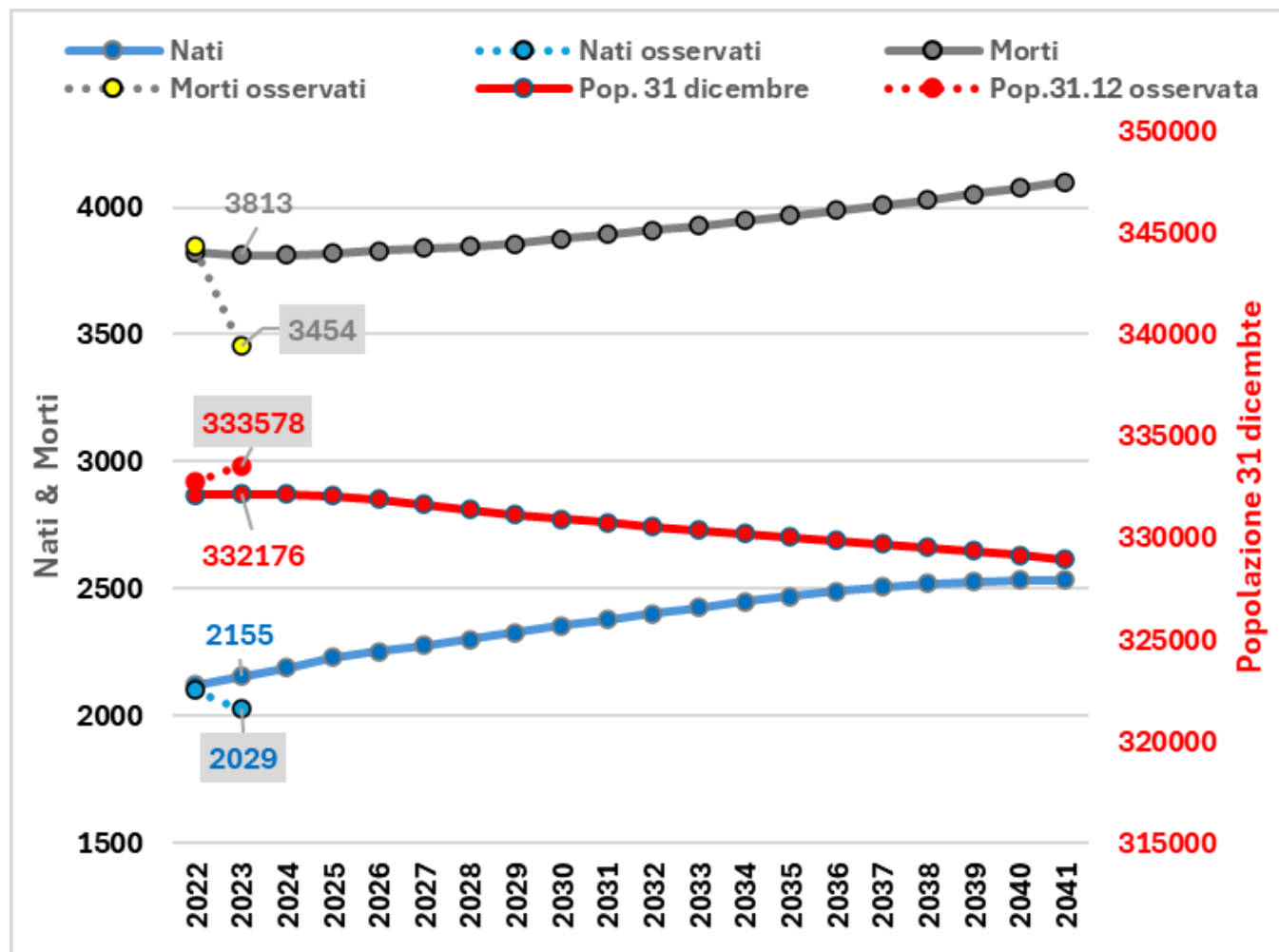
Prospettive demografiche nella provincia di Lecco

Gian Carlo Blangiardo

Professore Emerito nell'Università di Milano Bicocca – Già Presidente Istat

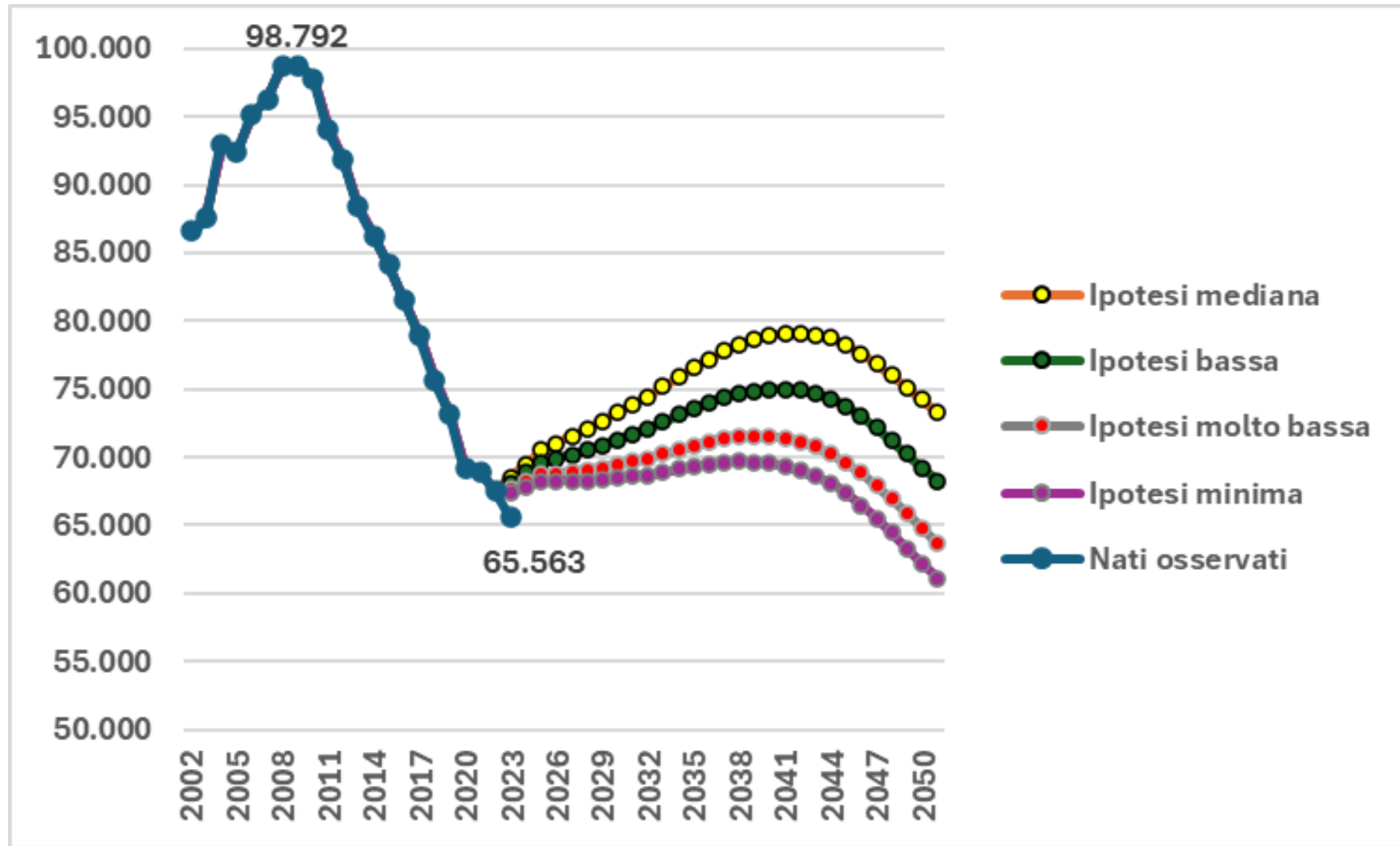
Provincia di Lecco – Scenari Istat

Popolazione residente e movimento naturale 2022-2041



Fonte: Istat, previsioni della popolazione – Statistiche sperimentali

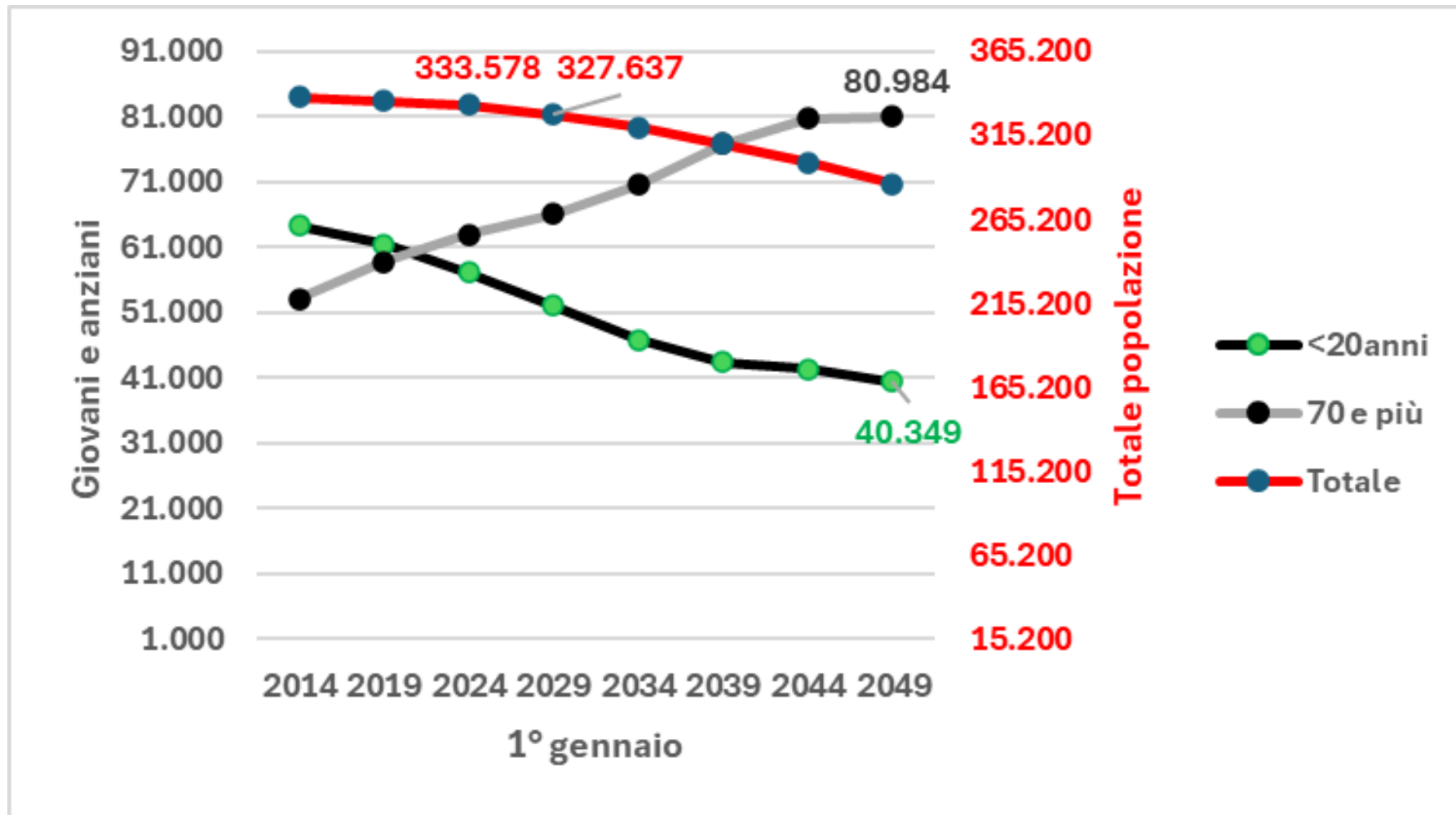
La frequenza di nascite previste in Lombardia



Fonte: Istat

Provincia di Lecco – Scenari 1

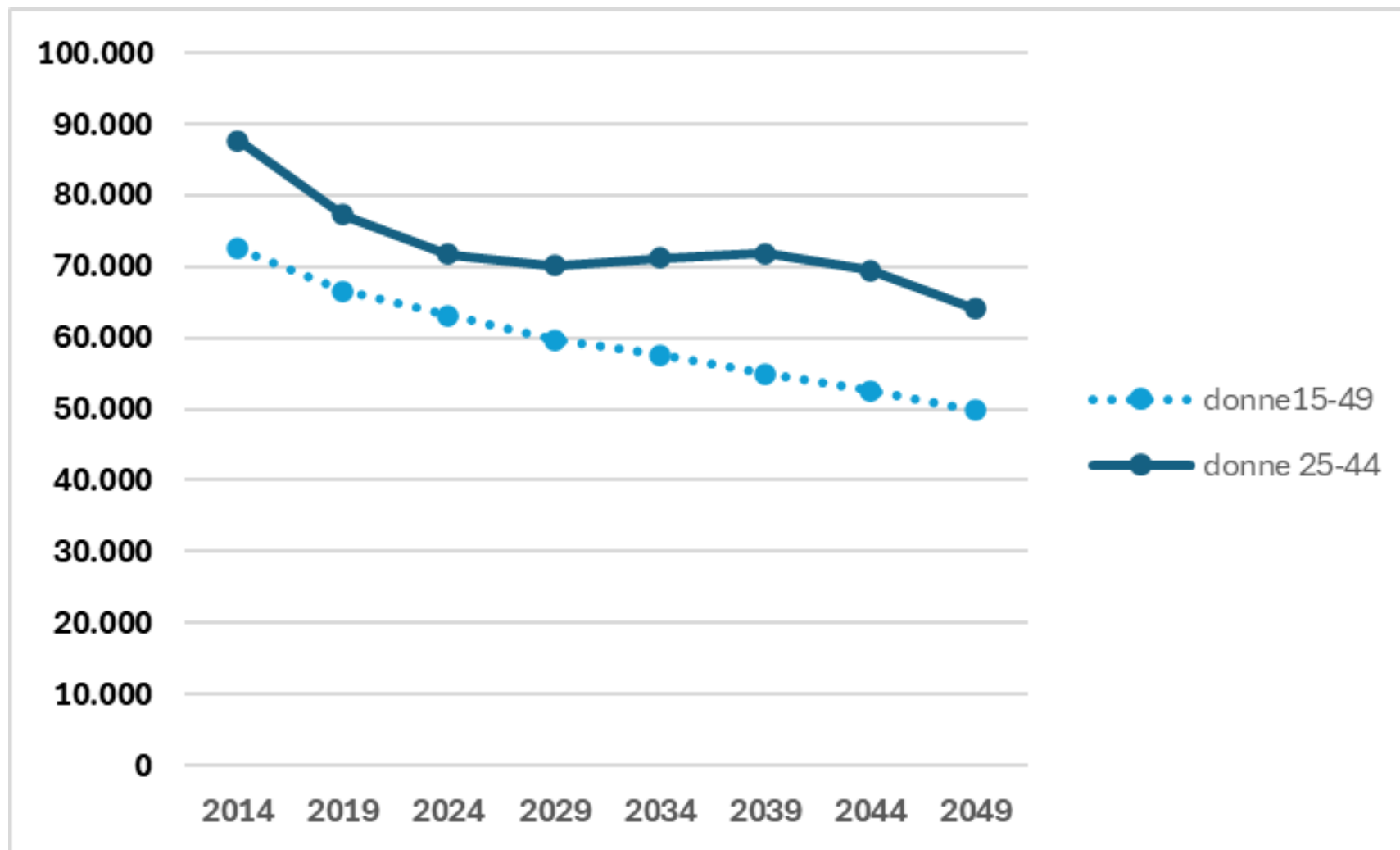
Popolazione residente 2014-2049



Fonte: elaborazioni su dati Istat

Provincia di Lecco – Scenari 2

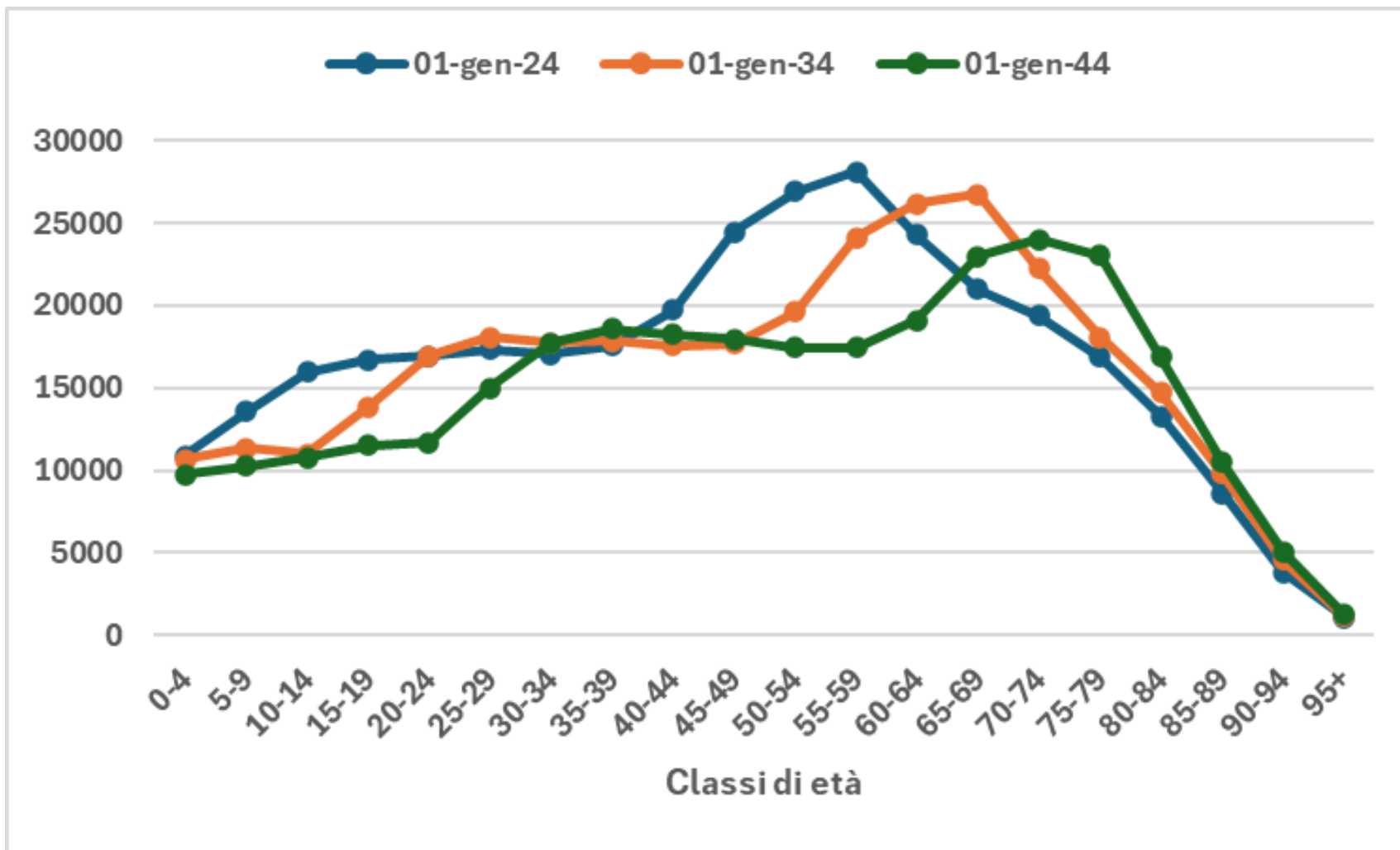
Popolazione femminile in età fertile 2014-2049



Fonte: elaborazioni su dati Istat

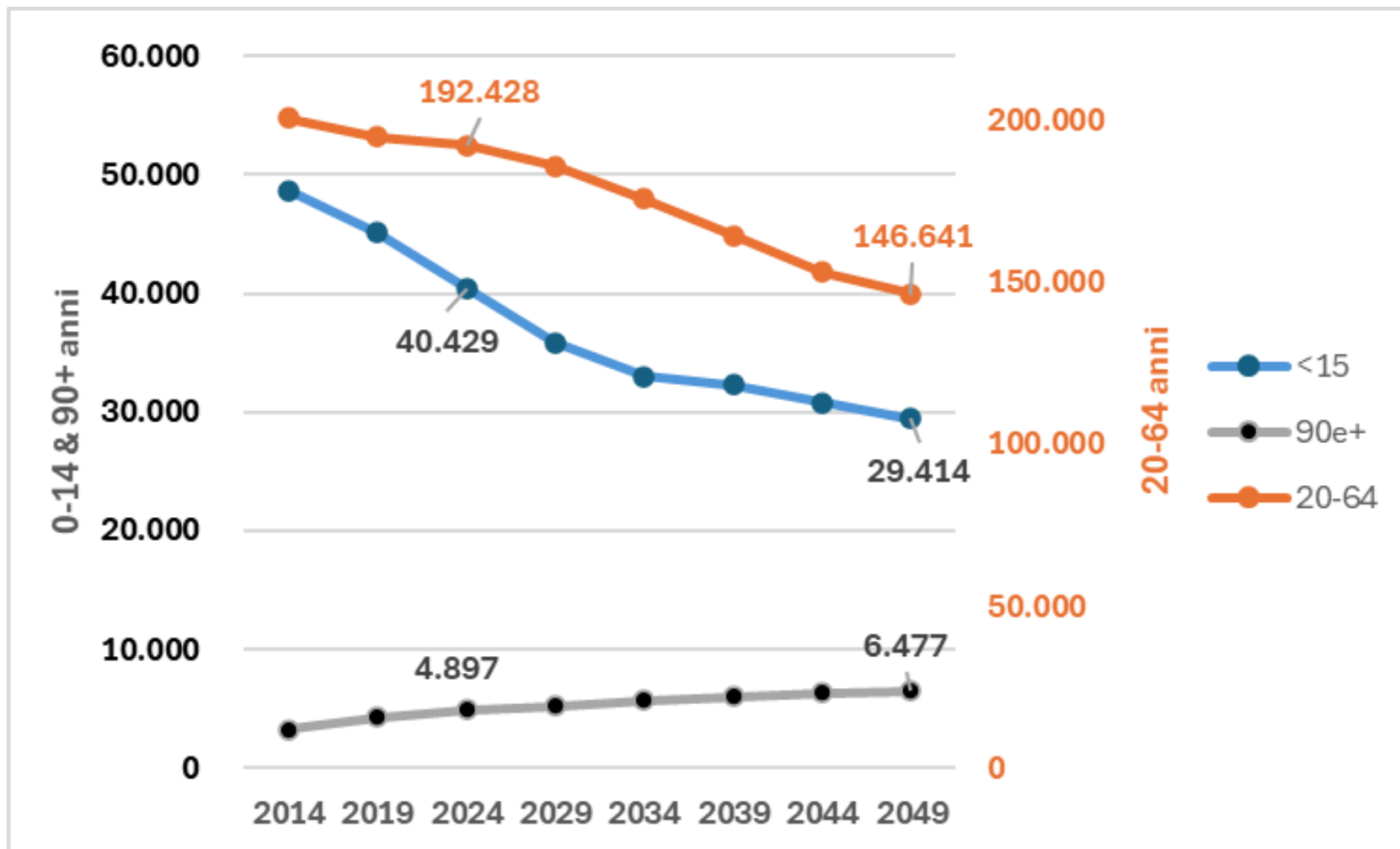
Provincia di Lecco – Scenari 3

Struttura per età al 1° gennaio 2024, 2034, 2044



Fonte: elaborazioni su dati Istat

Provincia di Lecco – Scenari 4 Popolazione residente 2014-2049



Fonte: elaborazioni su dati Istat