



CENTRO RISORSE DONNE



Provincia di Lecco

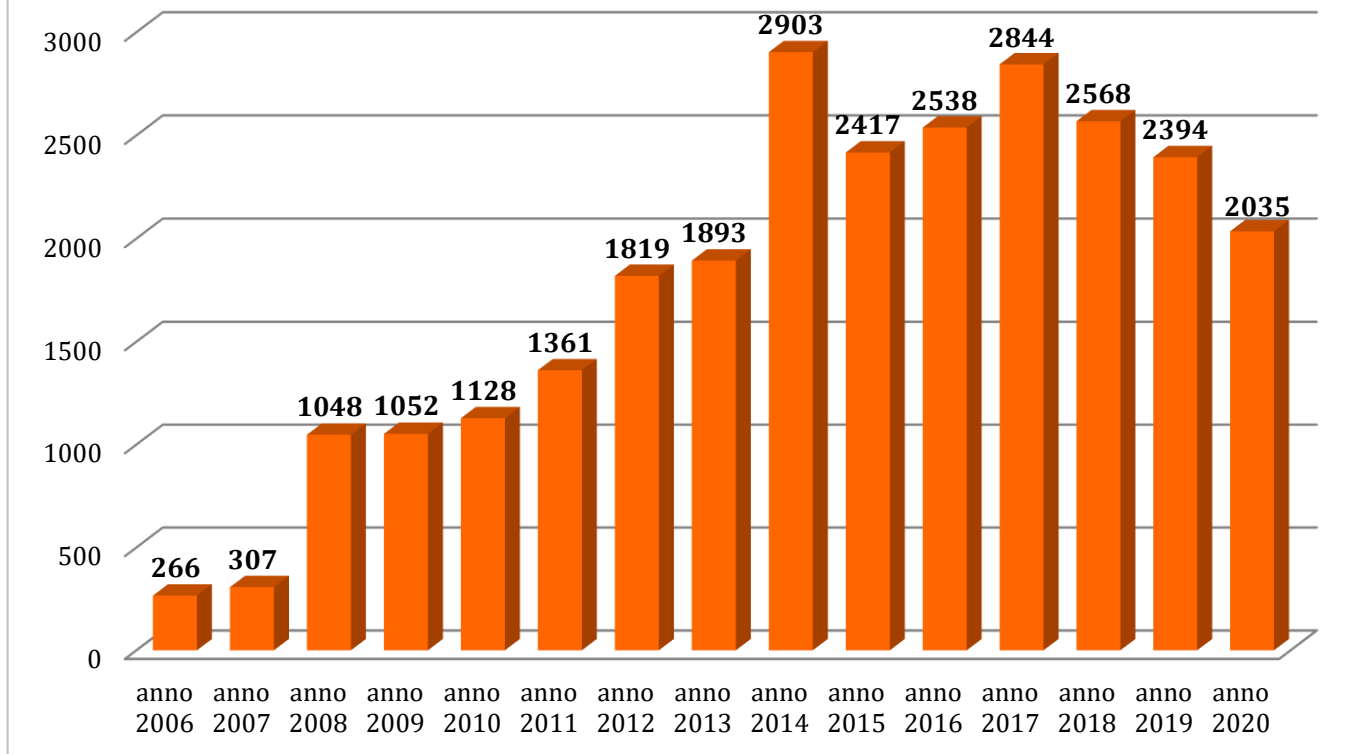
ANNO 2020

2035

NUMERO DELLE DONNE

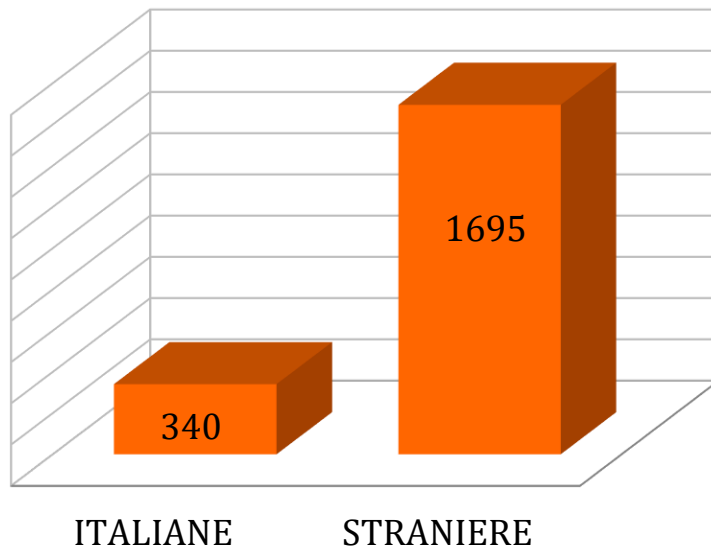
**CHE SI SONO RIVOLTE AGLI SPORTELLI
ASSISTENTI FAMILIARI: CALOLZIOCORTE, LECCO,
BARZIO, MERATE**

EVOLUZIONE AFFLUENZA AL SERVIZIO

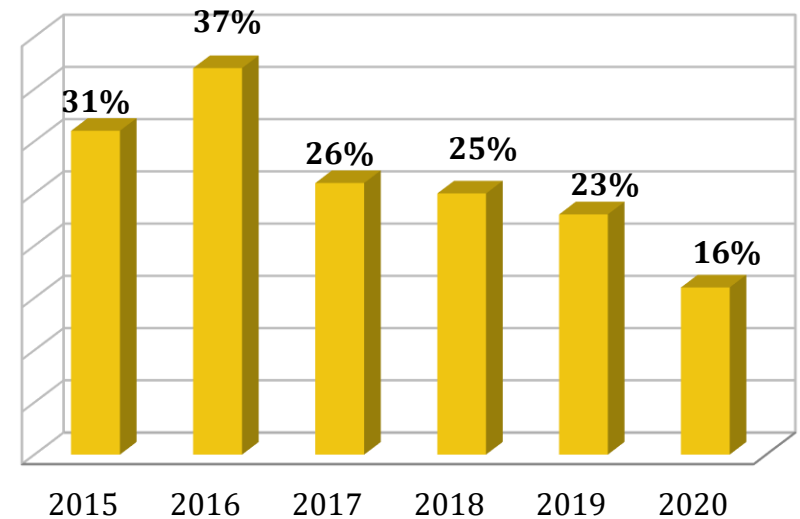


Dal 2014, con l'istituzione degli sportelli, si evince un trend di affluenza che conferma l'interesse verso il servizio. L'incidenza della pandemia si evince dal sostanziale calo di presenze nel 2020.

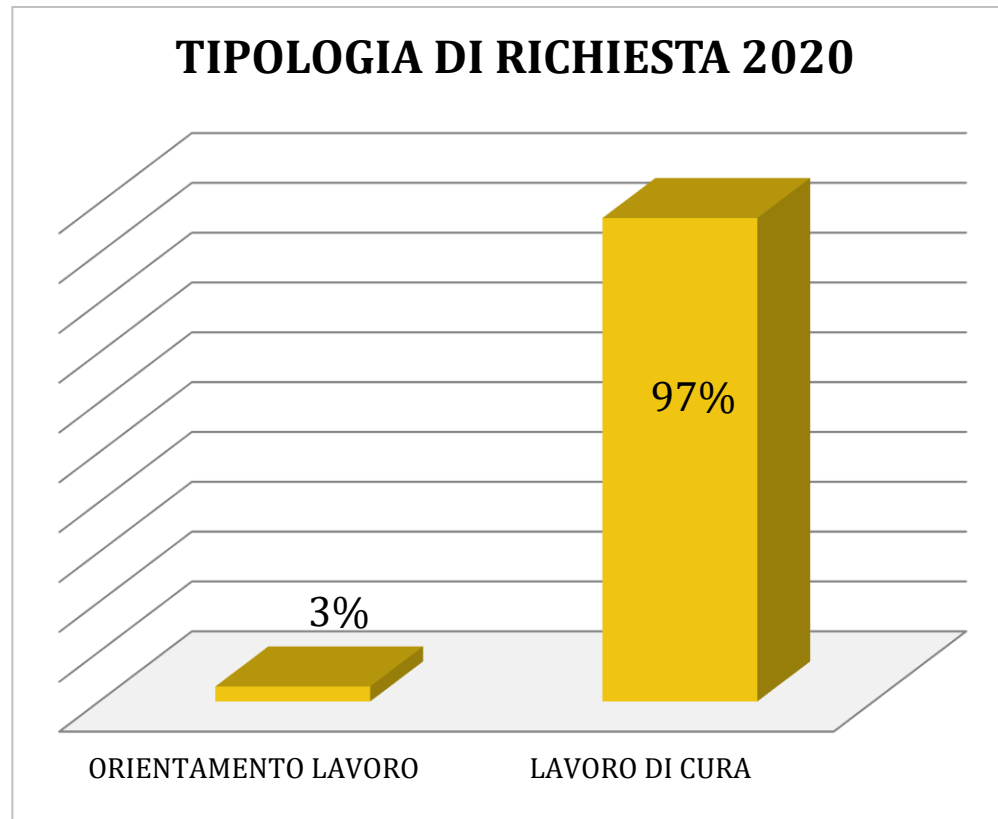
ANNO 2020 ITALIANE E STRANIERE



EVOLUZIONE DONNE ITALIANE AL SERVIZIO



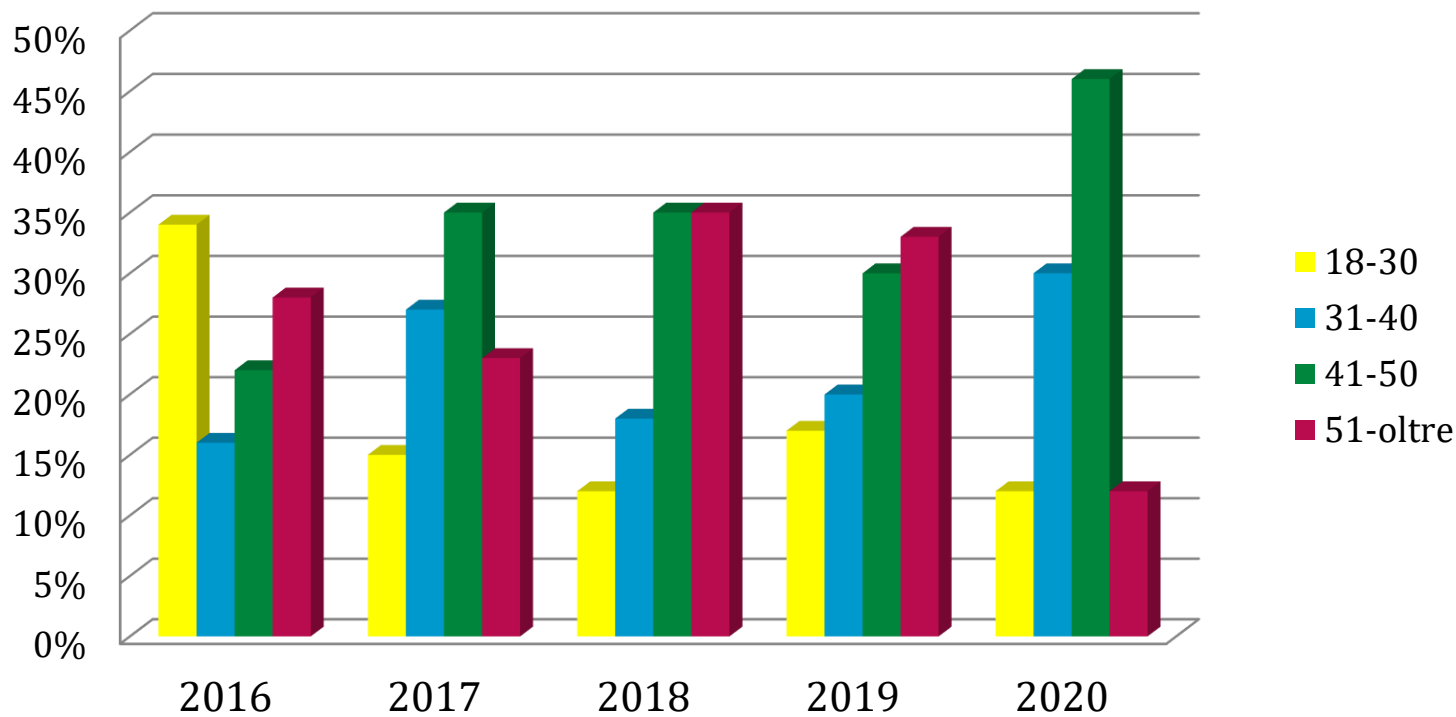
Le donne Italiane alla ricerca di lavoro di cura manifestano un trend di decrescita percentuale dal 2016. In particolare quest'anno si denota un dato particolarmente basso. E' da sottolineare come il servizio sia stato per il maggior parte erogato on line.



Si conferma il dato relativo alla tipologia della richiesta di lavoro, orientata prevalentemente al lavoro di cura.

Il servizio svolto prevalentemente on line non ha facilitato i contatti per le richieste di orientamento al lavoro.

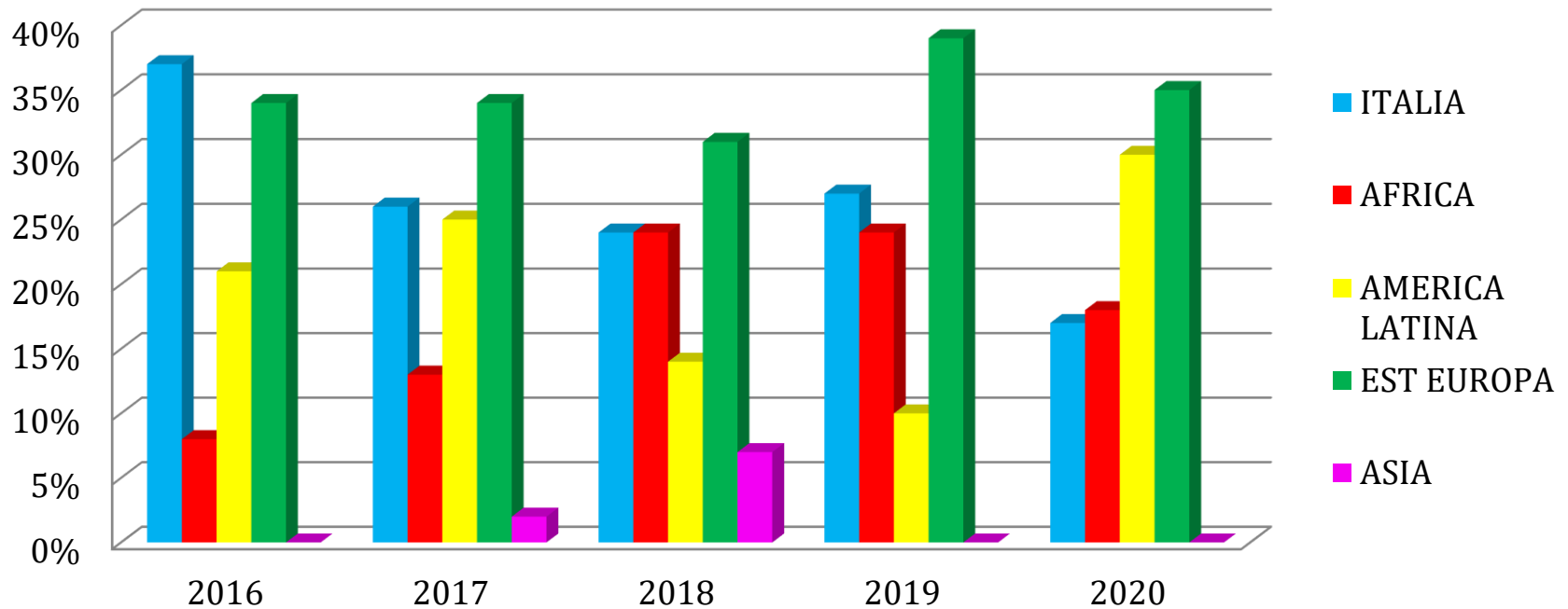
ETA'



Si conferma un deciso calo della fascia giovanile (dai 18 ai 30 anni) e continuità sostanziale nella fascia di mezza età (dai 31 ai 40)

Si sono evidenziati invece dati contrastanti nella fascia adulta con un deciso aumento dai 41 ai 50 e un calo significativo nella fascia di età oltre i 51 anni.

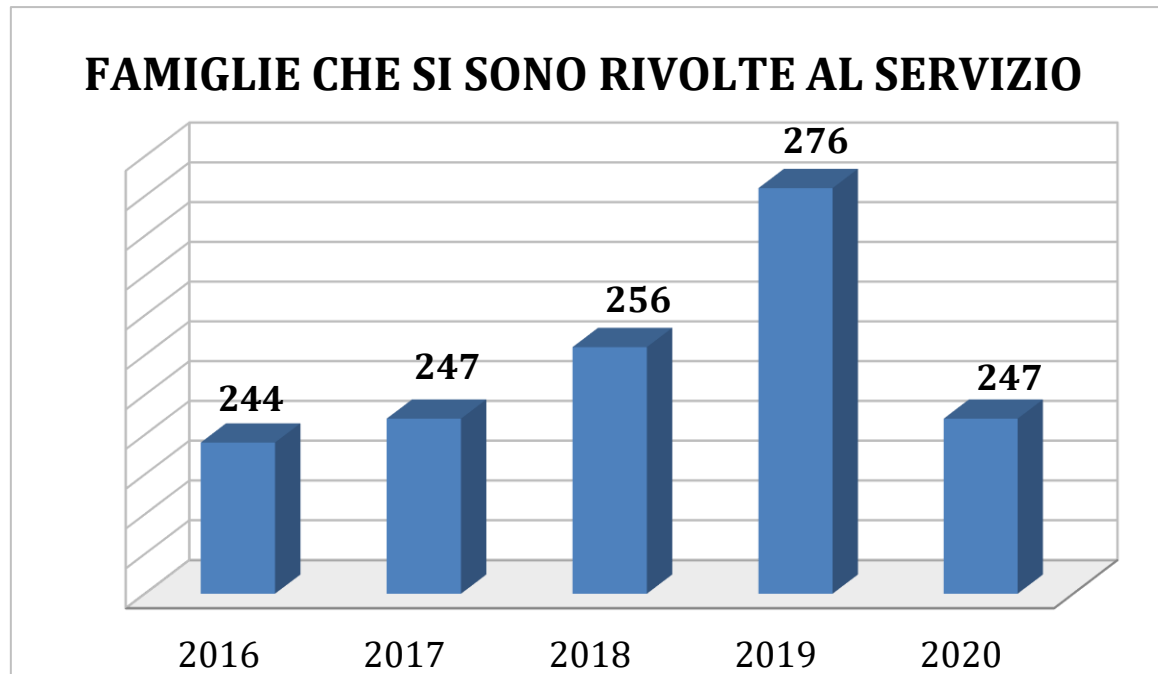
PROVENIENZA



Continua il costante calo delle donne Italiane che spesso si avvalgono di una rete territoriale di conoscenze, mentre si assesta il primato delle donne provenienti dall'Est Europa.

Calano le donne provenienti dall'Africa mentre praticamente nulle le donne Asiatiche

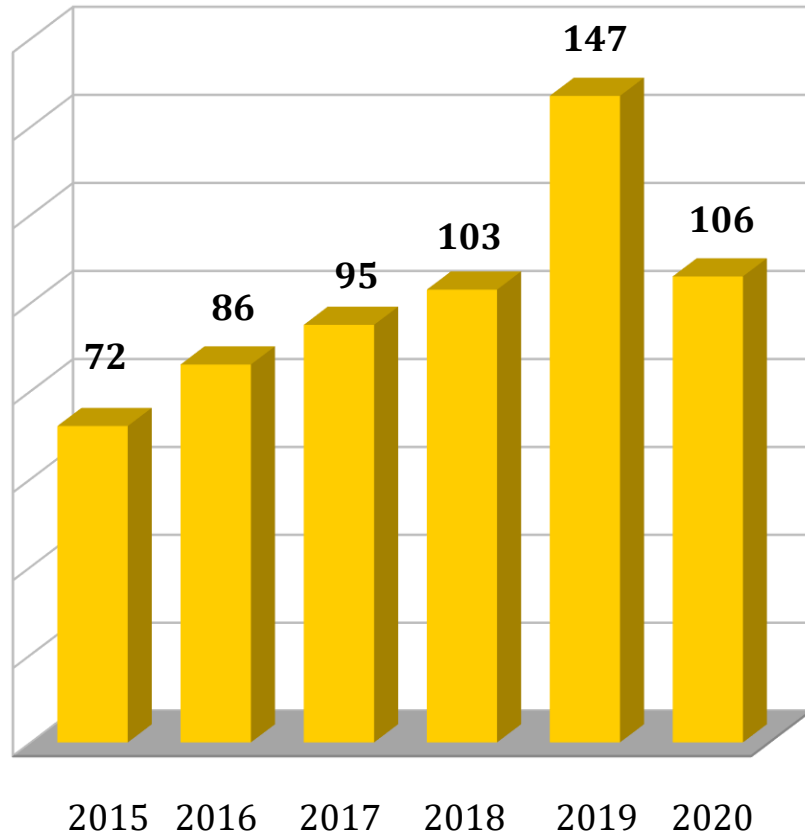
FAMIGLIE CHE SI SONO RIVOLTE AL SERVIZIO



Possibili ipotesi:

1. Crisi economica, che ha privato molte donne del lavoro spingendole verso il lavoro di cura.
2. La pandemia, che ha reso difficile l'accoglienza in casa di persone estranee al nucleo e ha causato un decremento delle famiglie che si sono rivolte al servizio sui dati del 2019.

NUMERO ASSUNZIONI



Per quanto si assista ad una inversione di tendenza, il dato, visto i fattori contingenti, è comunque confortante.

Rispetto alle attività svolte con le famiglie:

- ✓ Colloqui
- ✓ Contatti
- ✓ Selezione
- ✓ Matching

Il dato relativo al numero di assunzioni, verificato nel portale Sintesi della Provincia, è presumibilmente inferiore al dato reale della attività lavorativa.



CENTRO RISORSE DONNE



Provincia di Lecco

GRAZIE PER L'ATTENZIONE!

Telefono: 0341.644628

Fax: 0341.608532

E-mail: centrorisoredonne@provincia.lecco.it