

un progetto selezionato
e sostenuto dal

 **FONDO** per la
REPUBBLICA
DIGITALE



 **smile**
SMart Innovative Learning for Employment

Un progetto selezionato dal Fondo per la Repubblica Digitale - Impresa sociale



I partner del progetto

un progetto selezionato
e sostenuto dal



POLITECNICO
MILANO 1863

METID
LEARNING INNOVATION

<https://www.metid.polimi.it/>



<https://www.mondodigitale.org/>



Sapere utile

<https://www.ifo.it/>



Sapere utile



SMILE #NeverTooLate

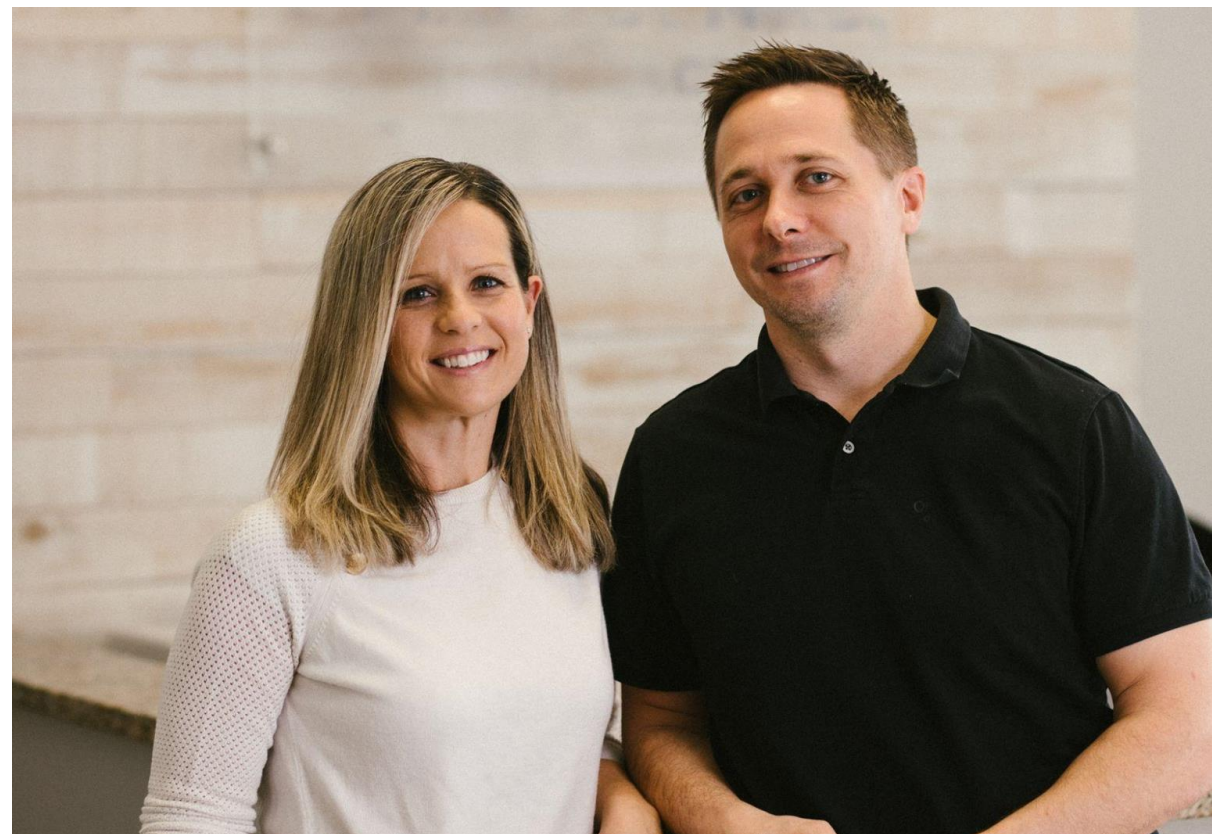
Non è mai troppo tardi
per ricominciare...
Scopri il tuo futuro
digitale, a qualsiasi età!

SMILE - Sei nel posto giusto?

Sei **disoccupato** o **inoccupato**?

Sei tra i **34** e i **50** anni?

Sei residente in **Emilia Romagna**,
Lazio, **Piemonte**, **Lombardia** e
Toscana?



SMILE

SMart Innovative Learning for Employment

Gli SMART TRACK SMILE:

- sono **GRATUITI**
- sono concentrati sulle **competenze digitali a supporto di specifiche attività professionali**
- attraverso il metodo *Smart Learning Design di POLIMI* stimolano i partecipanti a sviluppare a sviluppare **intelligenza auto-educativa**, che si traduce nella capacità di imparare a imparare

La metodologia didattica

Attività didattiche **online sincrone e asincrone** basate:

- su **applicazione pratica** e **progetti concreti**
- catalogo di **risorse aperte per andare oltre** e “**autodirigere**” il livello di apprendimento
- **community** che stimola partecipazione e offre continui aggiornamenti
- continua **riflessione sull'apprendimento** (quanto e come si è sviluppato)

Smart Track SMILE

un progetto selezionato
e sostenuto dal



4 percorsi
con focus sulle **professioni in
ambito digitale**



Sapere utile



Sapere utile



4 percorsi su PROFESSIONI DIGITALI

Digital Marketer Essentials

Fondamenti del **marketing digitale** con uno sguardo alle opportunità offerte dall'integrazione con l'**IA generativa**.

30 sett
2024



Python Data Analyst

Come **analizzare i dati**, creare **modelli** e fare **previsioni** con metodologie di **machine learning** per l'**analisi predittiva**.

30 sett
2024



Social Media Marketer con IA

Come **generare contenuti multimediali** e ottimizzare i processi di lavoro con l'aiuto della **IA** e diventare un **social media manager 4.0**.

30 sett
2024



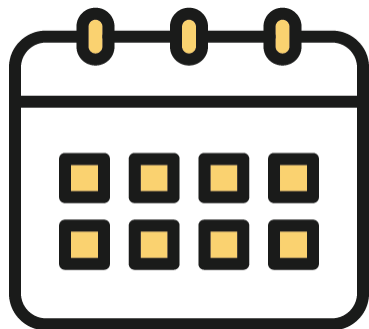
Graphic Designer

Uso di **Figma** per la prototipazione e progettazione di **grafiche vettoriali** e **Photopea** per il **fotoritocco** e la **manipolazione delle Immagini**.

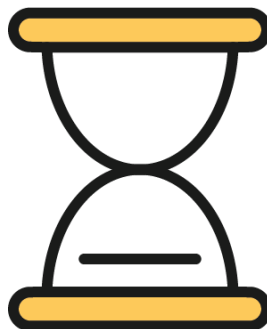
30 sett
2024



La struttura degli Smart Track



11 settimane
(circa 3 mesi)



120 ore
di formazione



Online
50% sincrono 50%
asincrono

3 Aree Formative

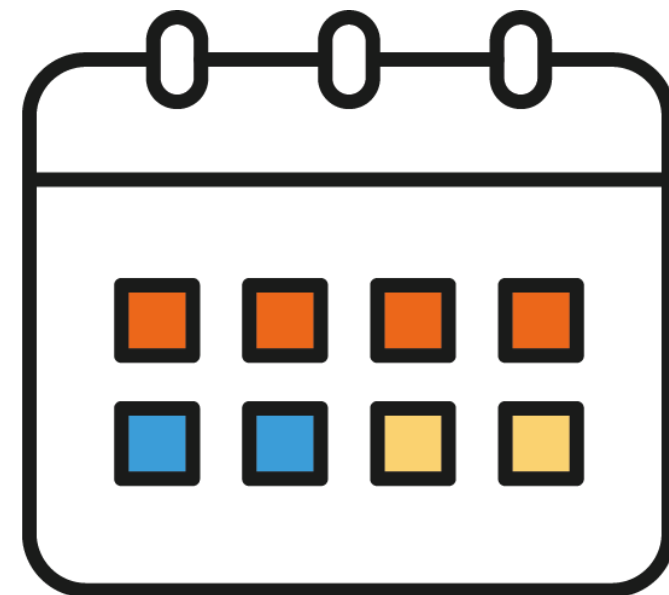
Life Skills - 40 ore

*Digitale per la ricerca di lavoro ma anche...
Gestione del tempo, comunicazione efficace,
problem solving ...*

Digitale di base - 40 ore

Ai e Microsoft 365

Digitale professionalizzante - 40 ore



Orientamento e accompagnamento

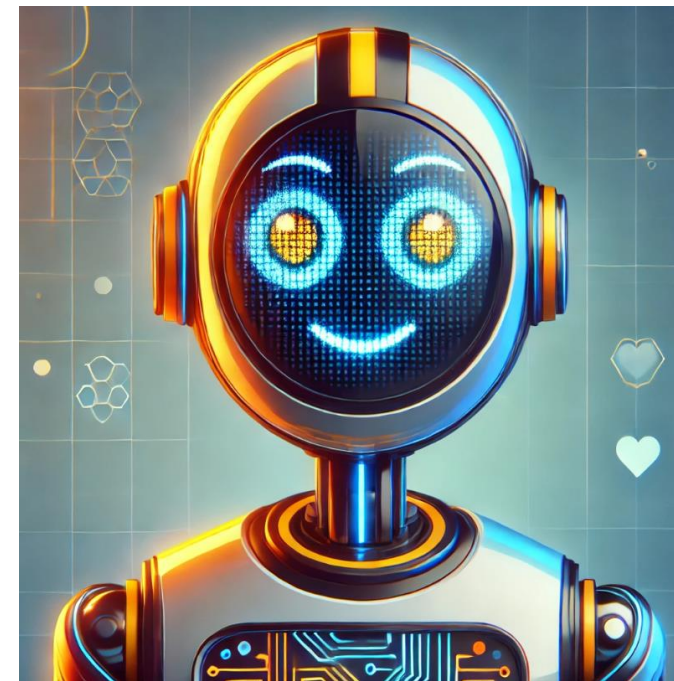
Ciascun partecipante avrà l'opportunità di incontri individuali con il tutor:

- 4 ore di “assessment” (per la scelta del percorso) e orientamento (iniziale e in itinere) per supportare la formazione
- 2 ore di accompagnamento all'inserimento lavorativo

Orientamento e accompagnamento

Si aggiunge:

- la **community** che accompagna e supporta nel processo di apprendimento
- una **piattaforma “potenziata”** da un **assistente virtuale** che fornisce indicazioni “pratiche” sulle attività didattiche, i materiali, etc..



Maggiori Info e iscrizione

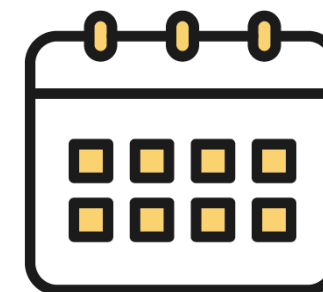
un progetto selezionato
e sostenuto dal

FONDO per la
REPUBBLICA
DIGITALE

<https://www.mondodigitale.org/smile>



**Ultimi posti
disponibili!**



Maggiori Info e iscrizione

Partecipa a Smile

📅 05/06/2024

🕒 3 min.

120 ore di formazione per il reinserimento lavorativo

Smile (acronimo di **SMart Innovative Learning for Employment**), progetto selezionato e sostenuto dal **Fondo per la Repubblica Digitale - Impresa sociale**, aiuta le persone disoccupate e inoccupate tra 34-50 anni che risiedono in **Emilia Romagna, Lazio, Piemonte, Lombardia, Toscana** nel reinserimento lavorativo, offrendo 120 ore di formazione (*Smart Track*) per lo sviluppo e il potenziamento delle competenze digitali. La partecipazione è gratuita.

I percorsi, modulari e flessibili, sono articolati su tre aree di 40 ore ciascuna:

- **Competenze per la vita** (gestione dello stress, empatia, pensiero critico ecc.)
- **Digitale di base**, dai programmi di Microsoft 365 (Word, Excel, Power Point ecc.) all'intelligenza artificiale generativa
- **Digitale specifica professionalizzante** (competenze applicate a specifici settori lavorativi)

LE PROPOSTE FMD | SCEGLI IL PERCORSO

DIGITAL MARKETER ESSENTIALS

Una panoramica dei fondamenti del marketing digitale con uno sguardo alle opportunità offerte dall'integrazione con l'IA generativa.

[Leggi la scheda e iscriviti](#)

PYTHON DATA ANALYST

Come analizzare i dati, creare modelli e fare

[Leggi la scheda e iscriviti](#)



🕒 11:00 - 12:00

INFODAY ONLINE

Sei disoccupato o inoccupato? Hai tra i 34 e i 50 anni e vivi in Emilia Romagna, Lazio, Piemonte, Lombardia o Toscana? Partecipa all'Info Day gratuito per scoprire come migliorare...

Maggiori Info e iscrizione

un progetto selezionato
e sostenuto dal



DIGITAL MARKETER ESSENTIALS

📅 01/10/2024 - 31/12/2024

Corso del progetto Smile

Il percorso è articolato su tre aree di 40 ore ciascuna:

- Digitale di base,
- Digitale specifica professionalizzante,
- Life skills

Il modulo *Digitale di base* (M1) sarà incentrato sull'uso della suite Office 365 per fornire le informazioni necessarie in termini di acquisizione, gestione, condivisione di contenuti digitali con un elaboratore di testo, un foglio di calcolo e una presentazione multimediale. Sarà inoltre dedicata una parte all'intelligenza artificiale e alle potenzialità di ChatGPT.

Il modulo *Digitale specifica professionalizzante* (M2) fornisce una panoramica dei fondamenti del marketing digitale con uno sguardo alle opportunità offerte dall'integrazione con l'IA generativa. Copre i temi del content marketing, siti web e SEO, email marketing, social media marketing, sistemi di advertising, chatbot e analytics.

Il modulo *Life skills* (M3) pone il focus sul tema del self-empowerment come strumento di consapevolezza del sé, fattore chiave per l'attività di ricerca attiva del lavoro.

PERCORSO DI ORIENTAMENTO E ACCOMPAGNAMENTO AL LAVORO

6 ore di assessment, orientamento e accompagnamento al lavoro per ogni partecipante.

Analisi delle competenze, esperienze e aspettative e affiancamento nell'accompagnamento al lavoro.

ISCRIVITI

Docenti e formatori



DOMENICO SIGNORELLI
Formatore



ALBERTO ARVIGO
Formatore



DANIELA BRUNNO
Formatore



ROBERTA MORETTI
Formatore

Iscrizione su sito FMD e IFOA

*percorsi ad alto
contenuto digitale*

SMILE. Modulo di iscrizione

Form di candidatura per interessati a iscriversi a:

- GRAPHIC DESIGNER
- SOCIAL MEDIA MARKETER CON IA
- DIGITAL MARKETER ESSENTIALS
- PYTHON DATA ANALYST



Documenti utili per iscrizione

I documenti da caricare in fase di iscrizione sono listati nella pagina <https://www.mondodigitale.org/smile>

- documento di identità personale
- curriculum vitae
- autodichiarazione di disoccupazione/inattività compilata e firmata [scarica il file dal sito]

Maggiori Info e iscrizione

Per saperne di più sulle proposte formative scrivi a:




percorsi con focus in professioni in ambito digitale
smile@mondodigitale.org

un progetto selezionato
e sostenuto dal

FONDO per la
REPUBBLICA
DIGITALE

SMILE #DigitalRenaissance

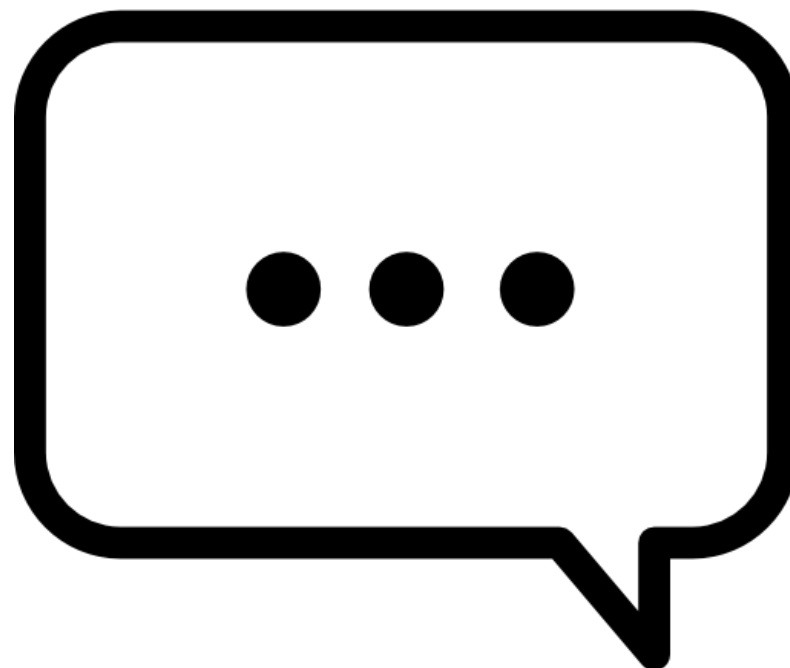


Riscopri il tuo potenziale,
orientati tra tutte le
risorse disponibili e
riaccendi la tua carriera!

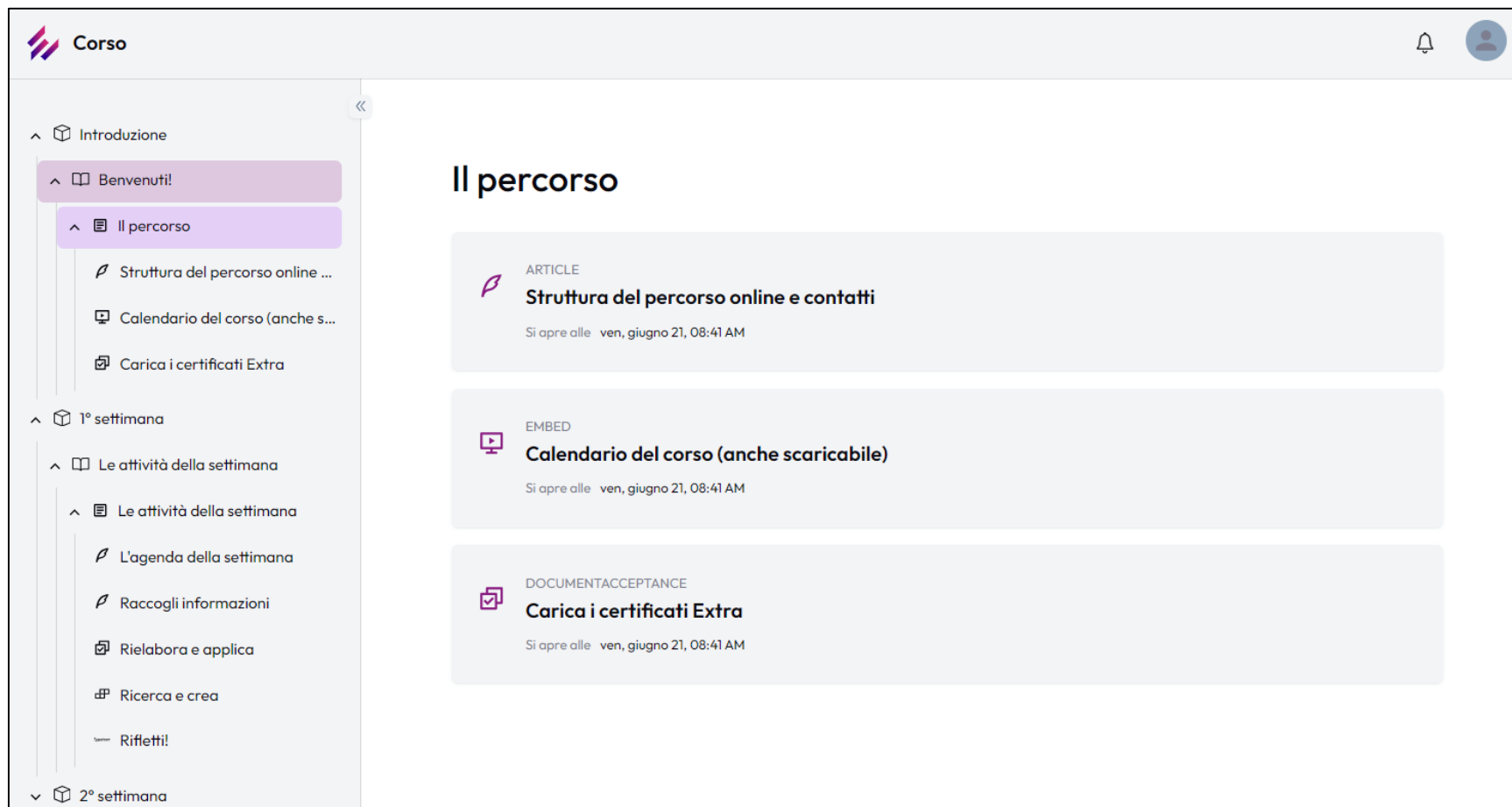
Q&A

un progetto selezionato
e sostenuto dal

 FONDO per la
REPUBBLICA
DIGITALE



Piattaforma EPICODE come hub delle risorse



The screenshot shows the EPICODE course interface. On the left, a sidebar menu is visible with the following items: 'Corso', 'Introduzione', 'Benvenuti!', 'Il percorso' (highlighted), 'Struttura del percorso online ...', 'Calendario del corso (anche s...', 'Carica i certificati Extra', '1° settimana', 'Le attività della settimana', 'Le attività della settimana', 'L'agenda della settimana', 'Raccogli informazioni', 'Rielabora e applica', 'Ricerca e crea', 'Rifletti!', and '2° settimana'. The main content area is titled 'Il percorso' and contains three items: 1. 'ARTICLE' titled 'Struttura del percorso online e contatti' with a subtext 'Si apre alle ven, giugno 21, 08:41 AM'. 2. 'EMBED' titled 'Calendario del corso (anche scaricabile)' with a subtext 'Si apre alle ven, giugno 21, 08:41 AM'. 3. 'DOCUMENTACCEPTANCE' titled 'Carica i certificati Extra' with a subtext 'Si apre alle ven, giugno 21, 08:41 AM'. The interface includes a top navigation bar with a bell icon and a user profile icon.

<https://epicode.com/>
azienda leader nel
settore della
formazione digitale